

Cor (Partícules)

Partícules

U

La sopa (o magma)

text: sergi belbel
música: lluis vidal

♩ = 70

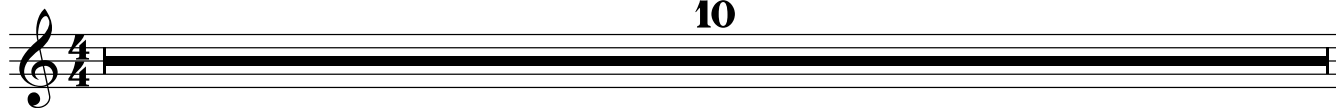
Cor 1: bufar

Cor 2: bombolles

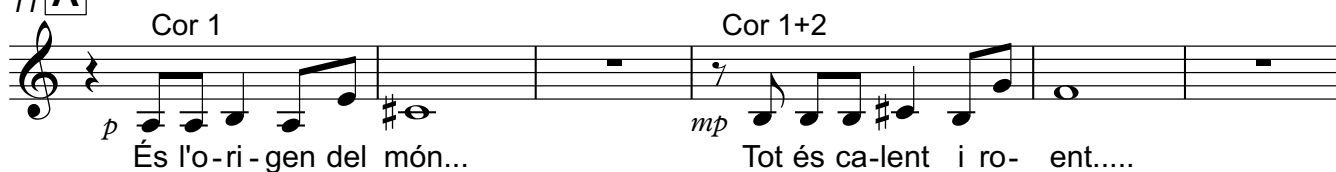
Cor 3: paper de seda

Cor 4: ampolles

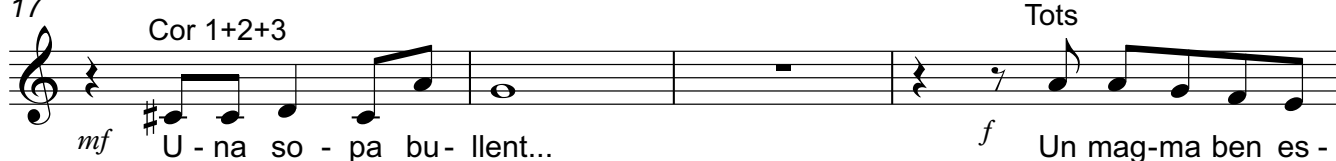
10



11 **A**



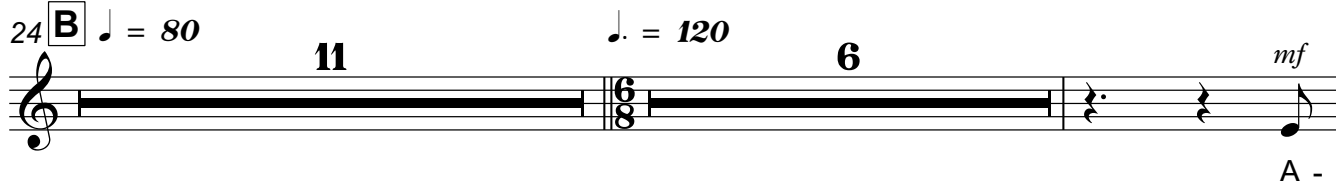
17



21



24 **B**



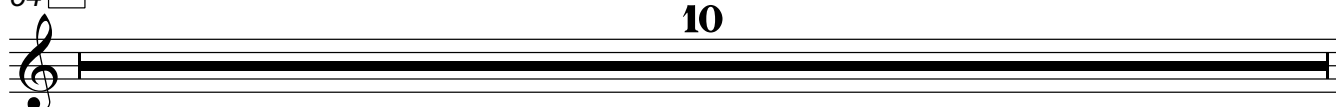
42 **C**



48



54 **D**



64



Cor (Partícules)

2

78 **E**

munt i a - vall dre - ta i es - que - rra, da - vant i da - rre - re

84

oh quin des-mai! oh quin des-mai! A - oh quin des-mai!

90 **F** *mf*

13

103 **G**

11 **24**

138 **H** *mf*

Tot cre - ma i bull tot es re - fre - da i tot s'ac - ce -

143

le - ra fre - nè - ti - ca - ment! fre - nè - ti - ca - ment!

148 **I** *mp*

3

nè - ti - ca ment! És l'o - ri - gen del món...

157 *mp* Cor 1 + 2

És l'o - ri - gen del món...

162 *mp* Cor 3 + 4

L'o - ri - gen del món... L'o - ri - gen del partícules - U

Cor (Partícules)

Cor 1+2 1a veu
Cor 3+4 2a veu

165

món... Del món, del món, del món, del món!

169

mf i creix... i creix *f* i creix i creix i creix

174

mf A - munt... i a - vall dre - ta i es - que - rra, da -

179

vant i da - rre - re a - bans *f* i des - prés

Partícules

Cor (Partícules)

DOS

Primeres partícules

text: sergi belbel
música: lluis vidal

$\text{♩} = 90$

7 **10**

19 **A** $\text{♩} = 182$ **B** **36** *mf* **2**

I com te dius?

60 **3** Cor 1

Neu - trí? Hi, hi, hi! Glu -

67 **C** Cor 2 Cor 3 Cor 4 Cor 1 Cor 2

ons Bo - sons Fo - tons Gra - vi - tons. Glu - ons Bo -

72 Cor 3 Cor 4 **11**

sons Fo - tons Gra - vi - tons.

86 **16**

Per què dius "for - tes"? Què és la "for - ça"?

105 **D** *mf*

"Que la for - ça t'a-com - pa - nyi" "Que la for - ça t'a-com - pa - nyi"

112 **E** **17** **F**

"Que les for - ces t'a-com - pa -

133

nyin" "Que les for - ces t'a - com - pa - nyin"

138 **G** **8**

Cor (Partícules)

146 **H** Cor 1 + 2

Som pe - ti - tes pe - rò greus, mou-rem pe - sos pe - sats_____

150

per ai - xò ens di - rem La Gra - ve - tat!

154 **I** **J** Cor 3 + 4

Per-dem for - ça.. De - fa- llim.. Som La for - ça

165

dè - bil! Gua-nyem for-ça ens en - for - tim Som la for - ça for - ta!

170 **K** Tots

Nin-gú com no - sal - tres vi - at-ja tan de pres - sa. Som llum__ i gus-pi-res! L'e

176

lec-tro-mag-ne - tis-me! *mp* A - déu, a -

183

déu. *mp* A - déu, a - déu. *mp* A - déu, a - déu *mp* A - déu, a - déu.

190

Partícules

TRES

La formació de la matèria

text: sergi belbel
música: lluis vidal

Cor

♩ = 75

4 *mp*

L'es-cal-for dis-mi-nu - eix rà-pi - da ment Cent mil mi - lions de graus..... No

9

ran-ta mil mi - lions vui-tan-ta, se-tan-ta, sei-xan- ta.... cin-quan ta,-qua-ran-ta,

ritardando

14

tren ta, vint Deu mil mi-lions de graus! Tan sols en un ins-tant, en un se- gon!

A ♩ = 185

18 *mf*

la - ra, què- fem? Ens be-llu - guem, ens re - ple - guem, ens a - jun - tem!

22 *rit*

la - ra, què- fem? Ens be-llu - guem, ens re-ple - guem, ens a - jun - tem!

B ♩ = 75

26

4

30 *mp*

L'es-cal-for dis-mi-nu-eix en-ca-ra més. Deu mil mi-lions de graus..... No-u mil mi-

35

lions Vuit, set, sis.... cinc, qua-tre, tres dos mil mi-lions.....i

40 *ritardando*

mil mi-lions de graus! Tan sols en un ins-tant, en un se - gon!

43 **C** ♩ = 185

Què més fa-rem? Ens be - llu-guem, ens re - ple-guem, ens a - jun - tem!

47 *ritardando*

Què més fa-rem? Ens be - llu-guem, ens re-ple-guem, ens a - jun - tem!

51 **D** ♩ = 170 **E**

17 Cor 1 + 2 Cor 3 + 4 Tots
els pro-tons els neu-trons i els e - lec -

71 Cor 1 + 2 Cor 3 + 4 Tots

trons... els pro-tons els neu-trons i els e - lec - trons....

76 **F** **G**

7 Pro - tons, neu-trons, e - lec-trons som els pri-mers ma-

87

ons amb els quals com-pon-drem to - tes les "cons-truc-cions"

92 *mp* **ritardando** *p*

dins de l'U - ni - vers dins de l'U - ni - vers dins de l'U - ni - vers

98 $\text{♩} = 80$ **H** *mp*

L'es-cal-for dis-mi-nu - eix molt-més molt més mil mi-lions de

105

graus..... Nou- cents mi - lions Vuit, set, sis.... cinc, qua-tre, tres dos

111 **ritardando**

cents mi- lions.....i cent mi-lions de graus! Tan sols en un ins-tant, en un se-gon!

115 $\text{♩} = 185$

A - ra ve el fred Ens be - llu-guem, ens re - ple-guem, ens a - jun- tem!

119 *f*

A - ra ve el fred Ens be - llu-guem, ens re - ple-guem, ens a - jun- tem!

Cor (Partícules)

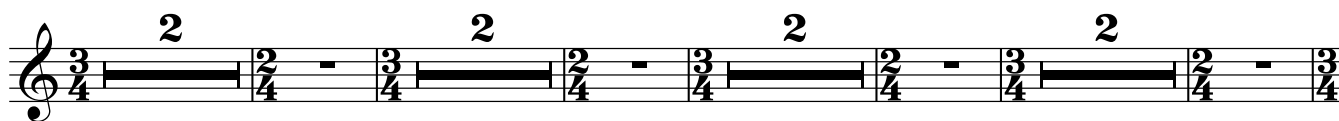
Partícules

QUATRE

Primers elements, sense electrons.

text: sergi belbel
música: lluis vidal

♩ = 165



13 **A** **B** Cor 2 + 3 Cor 1

mf *mp*

16

un pro-tó i un neu- tro:_____ Hi - dro - gen Hi - dro -

36 Cor 2 + 3 Cor 4

mf *mp*

gen. Dos pro-tons i dos neu- trons_____ He - li He - li.

45 Cor 2 + 3 Cor 1 Tots

mf *mp* *mf*

Tres pro-tons i tres neu- trons_____ Li - ti Li - ti. I ai

53

xí ens a-ni-rem a-jun - tant i a-jun - tant fins a com-pon-dre la res-ta d'e le

60 **C**

ments...

69 **D**

Cor (Particules)

2

89 **E** *mp* Cor 1 *vol* *accelerando.....*

Cor 2 + 3 hi fa - reu vol - tes i vol - tes

93 tes _____ Cor 4 *vol* - tes

Hi fa - reu vol - tes i vol - tes

97 *accelerando.....* *vol* - - tes *vol* - tes

Hi fa - reu vol - tes i vol - tes

101 *mf* *accelerando.....* *f* *vol* - tes *vol* - tes *vol* _____ tes

108 **F** ♩ = 165 *mf* **4**

Vol- tes__ i vol-tes i vol - tes i més vol-tes.

117 *mf* **10**

Vol- tes__ i vol-tes, i vol - tes i més vol-tes.

131 **G** *mf* **4** *mf*

Vol- tes__ i vol-tes, i vol - tes i més vol-tes. Vol- tes__ i

140 **9** *mf*

vol-tes, i vol - tes i més vol-tes. la -

153 **H**

ca - ba-rem for - mant la ma - tè - ria!

Cor (Particules)

158

la ma - tè - ria! la ma - tè - ria!

165

2

ritardando e diminuendo

167

4

200 *f* 1a veu Cor 3 + 4
2a veu Cor 1
3a veu Cor 2

un si - nó molts i di - ver - sos. _____


205

Partícules SET

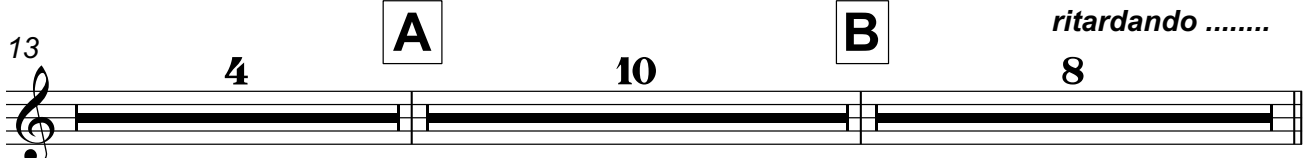
La Via Làctia

text: sergi belbel
música: lluís vidal

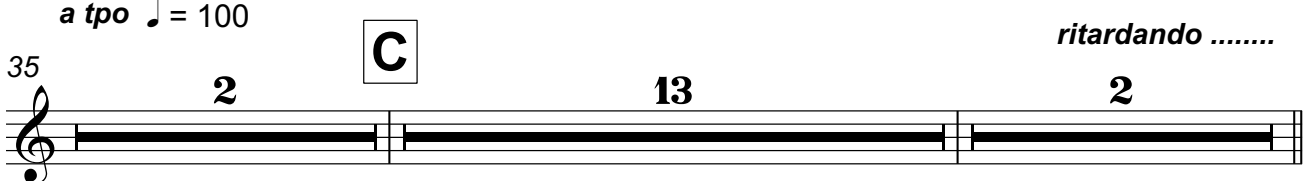
Cor (Partícules) $\text{♩} = 80$ 12



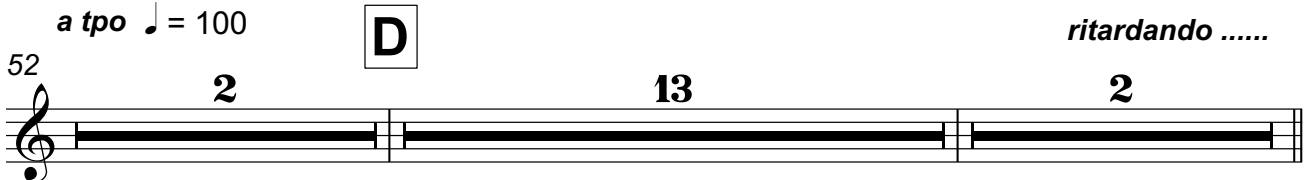
Cor 13 4 **A** 10 **B** 8 *ritardando*



Cor *a tpo* $\text{♩} = 100$ 35 2 **C** 13 2 *ritardando*

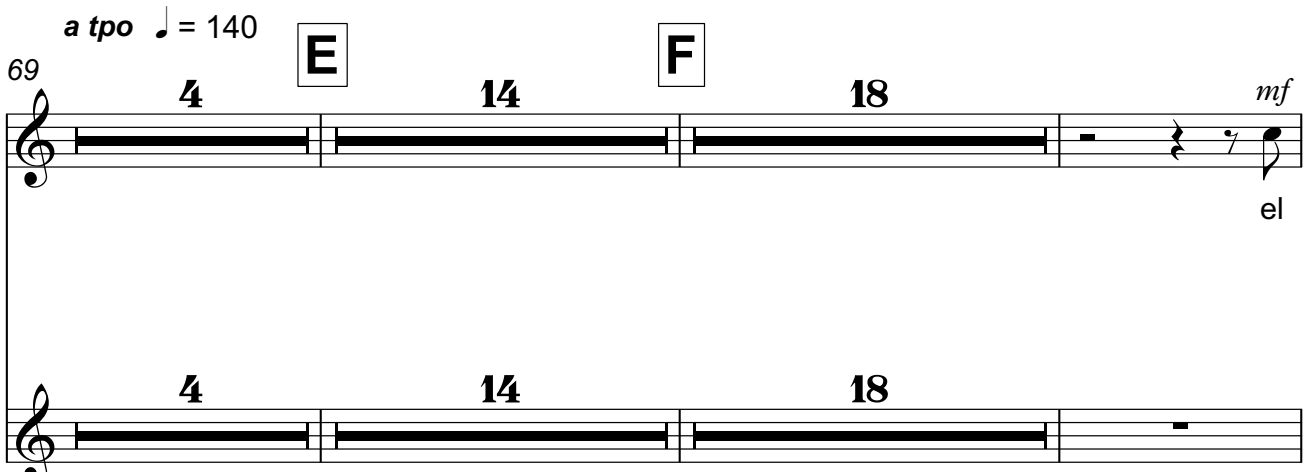


Cor *a tpo* $\text{♩} = 100$ 52 2 **D** 13 2 *ritardando*



Cor 1 + 2 *a tpo* $\text{♩} = 140$ 69 4 **E** 14 **F** 18 *mf* el

Cor 3 + 4 4 14 18



106

Cor 1 + 2

Sol el Sol el Sol el Sol el

Cor 3 + 4

mf

el Sol el Sol el Sol el Sol

110

Cor 1 + 2

f

Sol el Sol el

Cor 3 + 4

f

el Sol el Sol el Sol el

112

Cor 1 + 2

Sol el Sol el Sol.

Cor 3 + 4

Sol el Sol el Sol el Sol el Sol.

Cor 3

Cor 4

Partícules

VUIT

El Sol, el sistema solar i els planetes.

text: sergi belbel
música: lluis vidal

♩ = 170

ritardando..... a tpo

mf

3

Els anys han pas - sat:

8

mi - lers i mi - lers i mi lions i mi - lers de mi lions,

15

i al - gu - nes de no - sal - tres for - ma - rem el sol,

20

A *a tpo* ♩ = 130 **B**

3 12 9

on im - pac - tem i ens ba - rre - gem on es - cla - tem i ens pro - jec - tem.

44

poco allargando **C** *a tpo* ♩ = 130

2

Cor 1 + 2 *mf*

Des -

48

prés, no - sal - tres les par - tí cu - les, ens hi và - rem re - ple - gar i re - ple - gar

52

Cor 3 + 4

i ens res - cal - là - rem, i và - rem con - ver - tir uns e - le - ments en

55

d'al - tres: l'hi - dro - gen en he - li

59

ritardando

133 $\text{♩} = 65$ *rit* **J** *a tpo* $\text{♩} = 85$ *mp*

144

147

150 *rit* **K** *a tpo* $\text{♩} = 170$ *rit* *a tpo*

159

164

170 **L** **16** **M** **4** Cor 1 + 2

194 Cor 3 + 4

201

206 *Tots* 1a veu Cor 1 + 2
2a veu Cor 3 + 4 *f*

I vol-tes i més vol-tes. Cos-sos cor-po-ris i e
te - ris que a-no-me- nem...sa - tèl - lits! La llu-na vol-ta la te-rra, la
te-rra vol-ta el sol, el sol, d'al-tres es-tre-lles i les ga - là-xies en-tre e - lles...
mf Els anys pas-sa - ran: mi - lers i mi-lers i mi
lions i mi-lers de mi lions, i mol-tes de no - sal-tres en-ca-ra a dins del
sol, on im-pac-tem i ens ba-rre-gem on es-cla-tem i ens pro - jec -
tem. Són e - le-ments del sis
te-ma so - lar i tam - bé d'un sa - tè - lit on mi lions d'anys des-prés es - tra-nyes ba-
rre-ges com-bi - na-des i e-vo-lu-cio - na - des que s'es - ti - ma-ran i fa-ran
gue-rres l'a - no-me-na - ran... la Te - rra!

Partícules

NOU

La Terra

text: sergi belbel
música: lluís vidal

Cor (Partícules)

$\text{♩} = 200$

8

A *mf* Tots

Els e-le-ments es ba-rre-gen en a-

Cor

13

ques-ta bo-la de ma-tè-ria que vol-ta el

Cor

18

Sol i es-cla-ta en for-mes di-ver-ses.

Cor

23

B 2

21

C

Els e-le-ments es ba-rre-gen en a-

Cor

50

ques-ta bo-la de ma-tè-ria que vol-ta el

Cor

55

Sol i es-cla-ta en for-mes di-

Cor

59

2

D

21

ver-ses.

83 **E**

Cor 1 + 2 *mf*
Els e-le-ments es ba - rre - gen en a-ques - ta bo - la de ma - tè - ria.

Cor 3 + 4 *mf*
Els e-le-ments es ba - rre - gen en a-ques - ta

90

Cor 1 + 2
— que vol - ta el Sol i es - cla - ta en for - mes di - ver - ses.

Cor 3 + 4
bo - la de ma - tè - ria que vol - ta el Sol i es - cla - ta en

97 **F**

Cor 1 + 2
Els e - le - ments es ba - rre - gen en a -

Cor 3 + 4
for - mes di - ver - ses. Els e - le - ments es ba -

103

Cor 1 + 2
ques - ta bo - la de ma - tè - ria — que vol - ta el

Cor 3 + 4
rre - gen en a-ques - ta bo - la de ma - tè - ria —

108

Cor 1 + 2
Sol i es - cla - - ta en for - mes di -

Cor 3 + 4
— que vol - ta el Sol i es - cla - -

112

Cor 1 + 2
ver - ses. **2**

Cor 3 + 4
ta en for - mes di - ver - ses. **2**

117 **G** **6** Cor 1 + 2 *mf* **H**

Cor

Bac - te - ris que for - men mi - cro - bis_

128

Cor

que amb d'al - tres mi - cro - bis s'a - jun - ten___ tot

133

Cor

fent es - to - res i ca - ti - fes___ que ba - llen i es be -

138

Cor

llu - gen___ i amb l'o - xi - gen s'ei -

142

Cor

xam - plen fins a for - mar ..Les

145 **I** **15**

Cor

plan - tes!

161 **J** **K** **15**

Cor

196 Cor 3 + 4 **L** *mf*

Cor

Al - guns a - ni - mals són els hu - mans tin - dran anys més

202 Cor

tard la ca-pa-ci - tat per fer can-vis, per pen - sar i cre - ar,

209 Cor

i per i-ma-gi - nar i per fer vol - tes - i vol - tes - i

215 Cor

Tots **M** *mf*

vol - tes i més vol - tes... ..i tin -

221 Cor

dran ulls per mi - rar i bo-ca per par - lar o - re-lles per es-col - tar i

227 Cor

mans per to - car i cap per pen - sar la mú - si - ca

233 Cor 1 *mf* **N** *mf*

de l'U-ni - vers Cor 2 de l'U-ni - vers

Cor 3 *mf*

de l'U-ni - vers

240

Cor 1 + 2 *f* 5

Cor

de l'U ni -

Cor 4 *mf*

Cor 3 + 4 *f*

Cor

de l'U - ni - vers de l'U ni -

245

Cor

vers

1a veu Cor 3

2a veu Cor 4

Cor

vers

Partícules

Cor (Partícules)

DEU

El destí de l'Univers

text: sergi belbel

música: lluís vidal

$\text{♩} = 200$

A

8 15 *mf*

No

B

25

ve-uen tot el que és, no-més pe-ti-tes parts de tot el que no - sal - tres

31

com - po - sem. No ve-uen tot el que és, no - més pe-ti - tes

36

parts de tot el que no - sal - tres - com - po - sem.

C **D**

42 20 *mf* 3

Pot-ser el nos-tre des - tí és que

67

tot es dis - si - pi? tot es dis - si - pi? Pot-ser no o pot - ser si,

74

pròno ens cal pa - tir: des-prés de ca - da fí

82

sem-pre hi ha un nou prin - ci - pi! des-prés de

88

ca - da fí sem-pre hi ha un nou prin - ci - pi!

E **F** **G**

97 8 12 15

Cor (Partícules)

2

132 *mf* **H**

No hi ha un sol u - ni - vers, pot ser hi ha més en - llà més

137

mons que els que no - sal - tres co - nei - xem. No hi ha un sol u - ni - vers, pot

143

ser hi ha més en - llà més mons que els que no - sal - tres

147 **I** **20** *mf*

co - nei - xem. Pot -

171 **J**

ser el nos-tre des - tí _____ és que tot es dis - si - pi? tot es dis-

178

si - pi? Pot-ser no o pot - ser si, _____ prô no ens cal pa -

185

tir: _____ des-prés de ca - da fi _____ sem-pre hi ha un

192 **K**

nou prin - ci - pi! des-prés de ca - da fi _____ sem pre

199

hi ha un nou prin - ci - pi! des - prés de ca - da

205

fi _____ sem pre hi ha un nou prin - ci - pi! _____

1a veu COR 1 + 2
2a veu COR 3 + 4

ff